

Exemple d'un programme de lutte

...

Bilharzioses à Ninefecha

Actualités 2016

Monique N'DIAYE, Charlotte GIUDICELLI, François BESSIN,
Dominique BARBIER, Patrick DEWAVRIN, Francis KLOTZ, Pierre GEORGES

Rappel

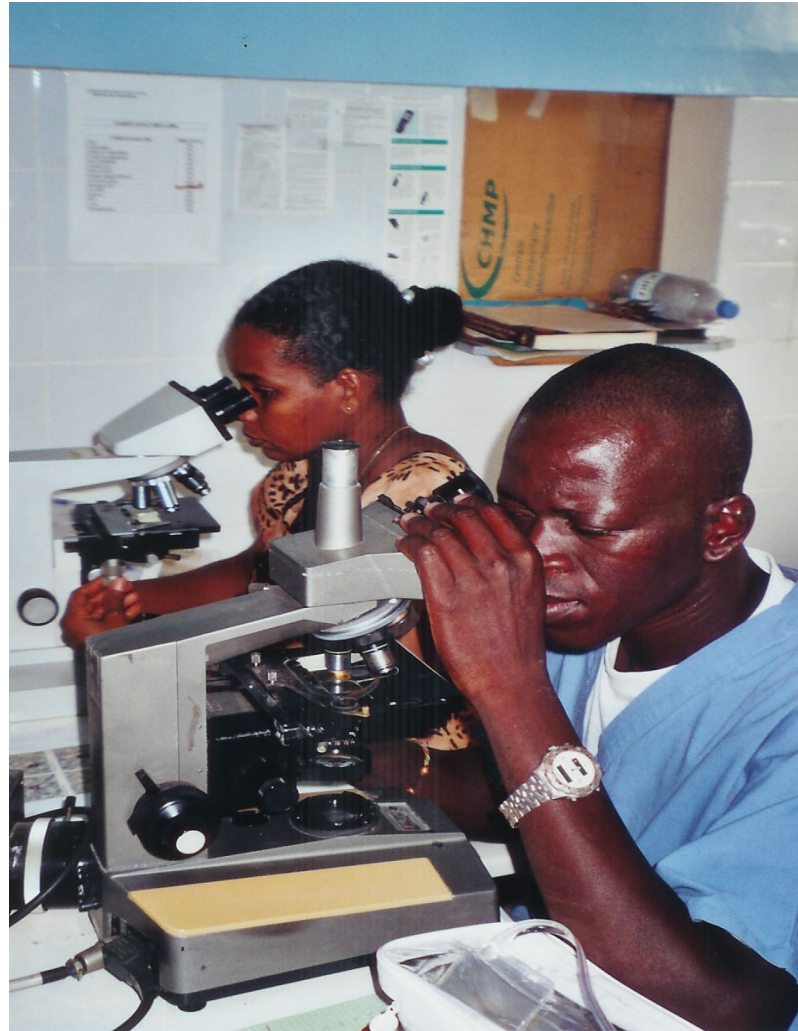
2003

AR/GEO - FAE/SDP 2007



0 100 km

En 2005, lors de la formation de Safiatou et Gérald à l'hôpital de Ninefecha



On observe de nombreux cas de bilharziose intestinale

Le parasite

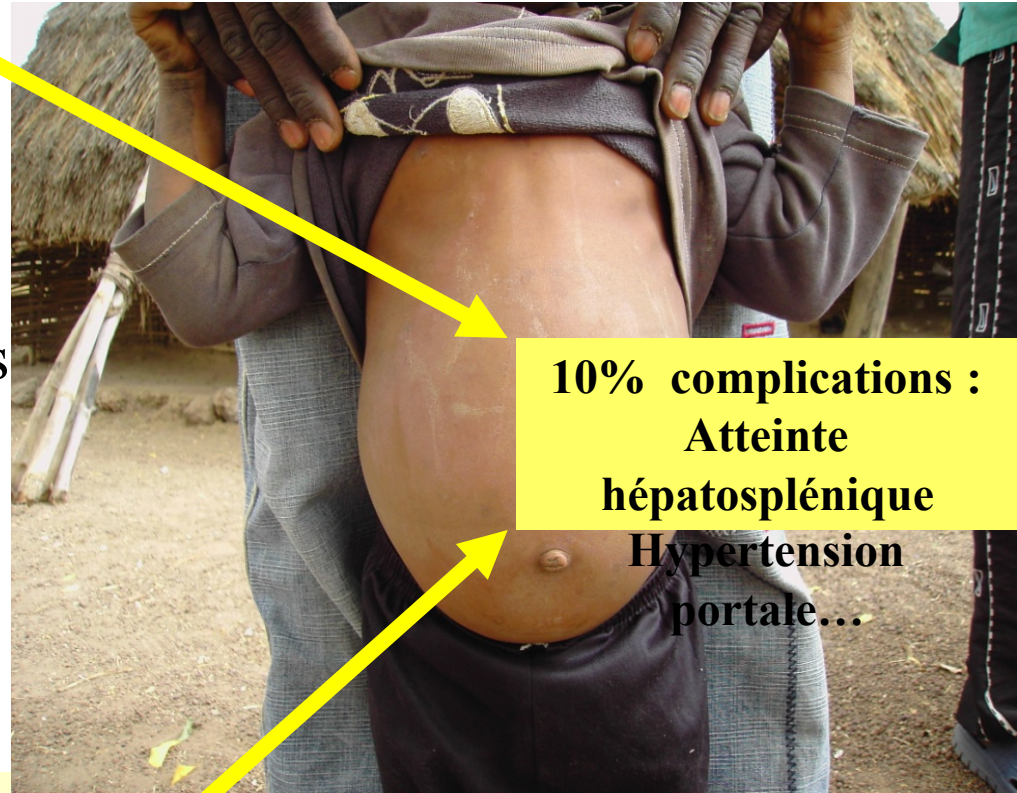


Des centaines d'œufs pondus
chaque jour dans le sang

Elimination des œufs:
les selles (*S. mansoni*)
ou l'urine (*S. haematobium*)...

Beaucoup sont emprisonnés
et bouchent les veinules...

Dans la bilharziose intestinale, 2/3 sont piégés



10% complications :
Atteinte
hépatosplénique
Hypertension
portale...



Dispersion des œufs
avec larve

Les larves
traversent la peau...

Mollusque

X 100 000 → 500 000

En 2006,
une enquête est menée dans les villages avoisinants...

établir la prévalence chez les enfants scolarisés



**S. mansoni : Prévalence moyenne de 44%
100% (Assoni)**



Un programme Bilharzioses...

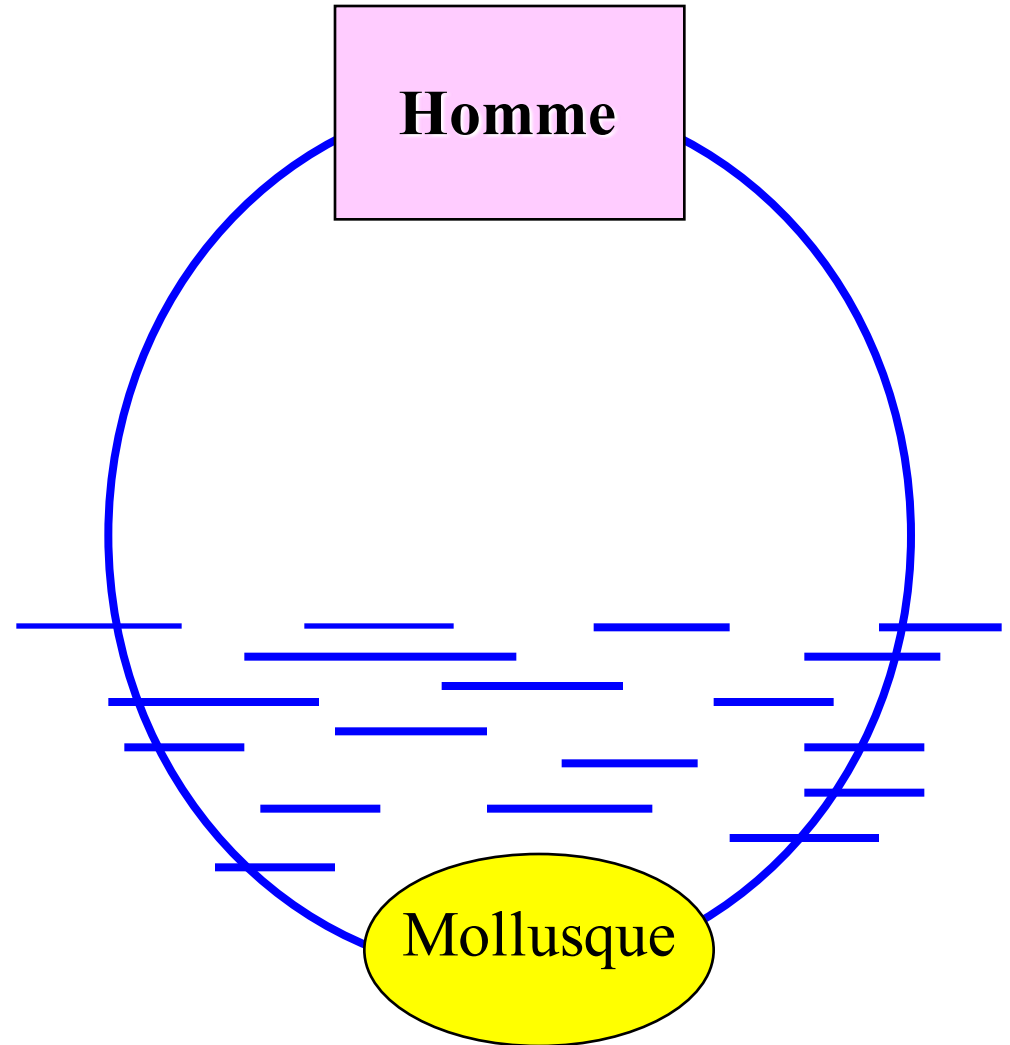
En accord avec les instances sanitaires sénégalaises

En 2008,
Mise en place d'un programme de lutte
contre les bilharzioses.



4 axes...

- **Traitement**
- **Prévalence**
- **Education sanitaire**
- **Latrines**



I. Sy, D. Barbier, P. Georges
Sciences Pharmaceutiques
Université de CAEN

P. Dewavrin, F. Klotz
KAICEDRAT

Dr. Talla
P.N.L.B.

Dr. N'Diaye
Med. Chef Région
Dr. Senghor
Med. Chef District

Dr. B. Ndao
Responsable Projet

M. Mansaly
Inf. Chef de Poste

Mamadou Moustafa Thiandoum
Sous-Préfet

A. S. C.
villages

Cellule
Bilharzioses
D. Bidiar

Isara Tandiane
Chef C. E. R.

Cheikh Balde
Chef Poste Elevage

Fili Keita

Gérard Mamadou Keita

Martine Camara

Souleymane Diallo

Gappere Diallo

1° Mise en place d'un organigramme

2° Former les agents sanitaires



et les motoriser



3° Définir la zone d'action

Le programme couvre 53 villages et hameaux

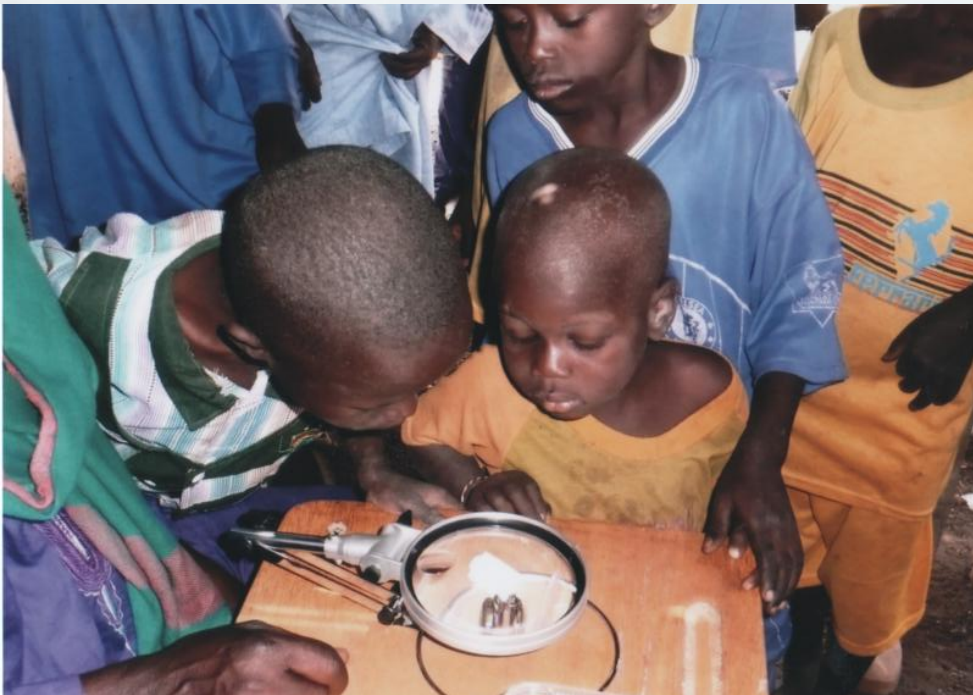
Soit 3324 enfants de 6 à 14 ans, scolarisés ou non

tous traités par praziquantel - Mai 2008.



4° Sensibiliser les populations





Eduquer



Fily



François

2015



Charlotte





2015

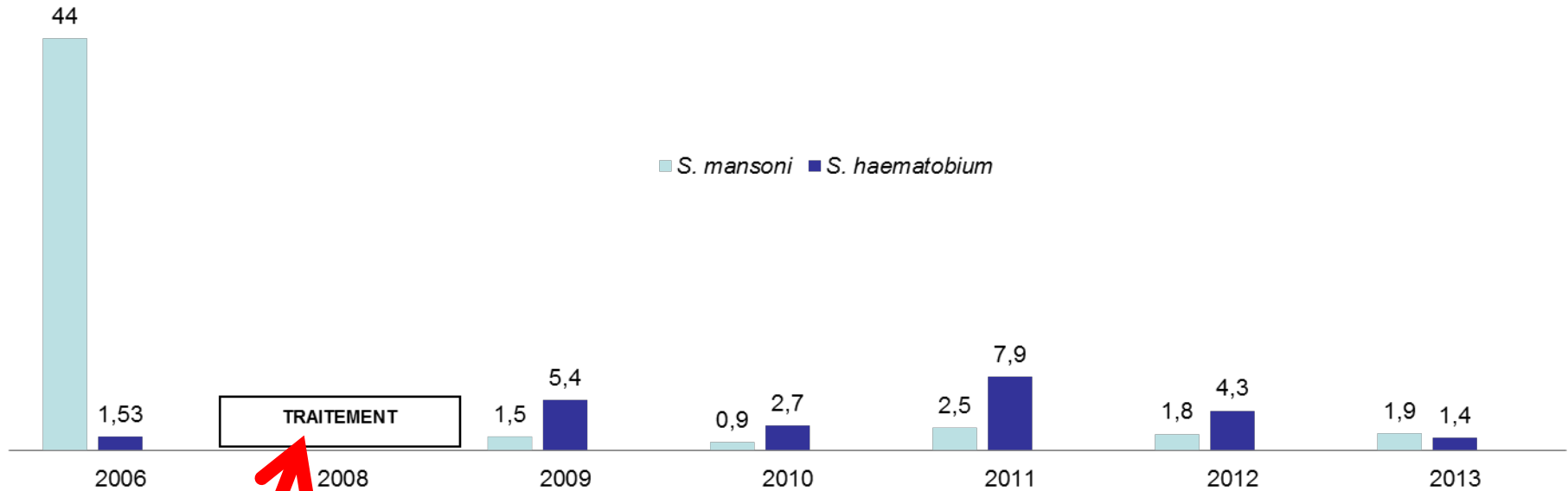


5° Mise en place de la « Cellule Bilharzioses » à l'infirmerie de Bandafassi



Suivi de la prévalence

Evolution de la prévalence (%) des bilharzioses avant et après traitement



3324 enfants 6 -14 ans

Schistosoma mansoni bilharziose intestinale
plus insidieuse et plus pénalisante...

Prévalence chez les 0 - 5 ans révolus

Exemple : Assoni, village pilote

Pas de traitement de masse autorisé

Le recueil des prélèvements chez les enfants < 2 ans est difficile

Assoni

2008

Age	Effectifs	<i>S. mansoni</i>	Prévalence
0 à 2 ans	14	9	64,3%
2 à 4 ans	37	25	67,5%
4 à 5 ans	31	30	96,8%
Total 0 à 5 ans	82	64	78%

2011

Age	Effectifs	<i>S. mansoni</i>	Prévalence
0 à 2 ans	11 (sur 45)	5	45 %
2 à 4 ans	28 (sur 28)	18	64 %
4 à 5 ans	22 (sur 22)	15	68 %
Total 0 à 5 ans	61 (sur 95)	42	59 %

2013

Age	Effectifs	<i>S. mansoni</i>	Prévalence
0 à 2 ans	8	3	37,5%
2 à 4 ans	18	6	33,33%
4 à 5 ans	12	9	75%
Total 0 à 5 ans	38	18	47,36%

Contamination avant 2 ans...

Les enfants de moins de 6 ans
sources de
réinfestations permanentes...

Quelles solutions ?

L'éducation sanitaire (« sensibilisation »)


La **construction** et l'utilisation de **latrines**

Les latrines

A topographic map of a region in Senegal, showing contour lines, rivers, and various locations. A white text box is overlaid on the top portion of the map.

Sur 53 villages ou hameaux
(population estimée 9 000 habitants)

Et ...30 latrines pour 9 000 habitants !

A topographic map showing three specific locations marked with stars: Assoni (yellow star), Mamakhono (yellow star), and Silly (pink star). A white text box is overlaid on the bottom portion of the map.

En optant pour
1 latrine pour 10 habitants
900 latrines sont à réaliser !

Modèle agréé par les villageois d'Assoni



Construction d'une latrine...



1° creuser 2 m x 2 m x 2,5 m



2° couvrir dalle ciment armé 3 m x 3 m



3° clôturer



Indispensable pour une utilisation de jour comme de nuit !



Devis latrine 2012

Dénomination	Prix unitaire	Quantité / latrine	Total CFA
Ciment	85 000 / tonne 4 250 / sac 50 kg	6 sacs	25 500
Fer de 10	32 000 13 barres de 12 m	4 barres	9 900
Fer de 6	32 000 13 barres de 12 m	1 barre	2 500
Fil de fer	1 000 / rouleau	1 / 10 ^{ème} rouleau	100
Main d'œuvre		7 500 + cerclage 1 500	9 000
Indemnité creusement villageois		5 000	5 000
Amortissement Matériel (base 200 latrines)			1 612
Contrôle Fili		4 000	4 000
Dr. B. Ndao <i>Enquête fréquentation latrines</i>		5 000	5 000
Total			62 612

Juillet 2013

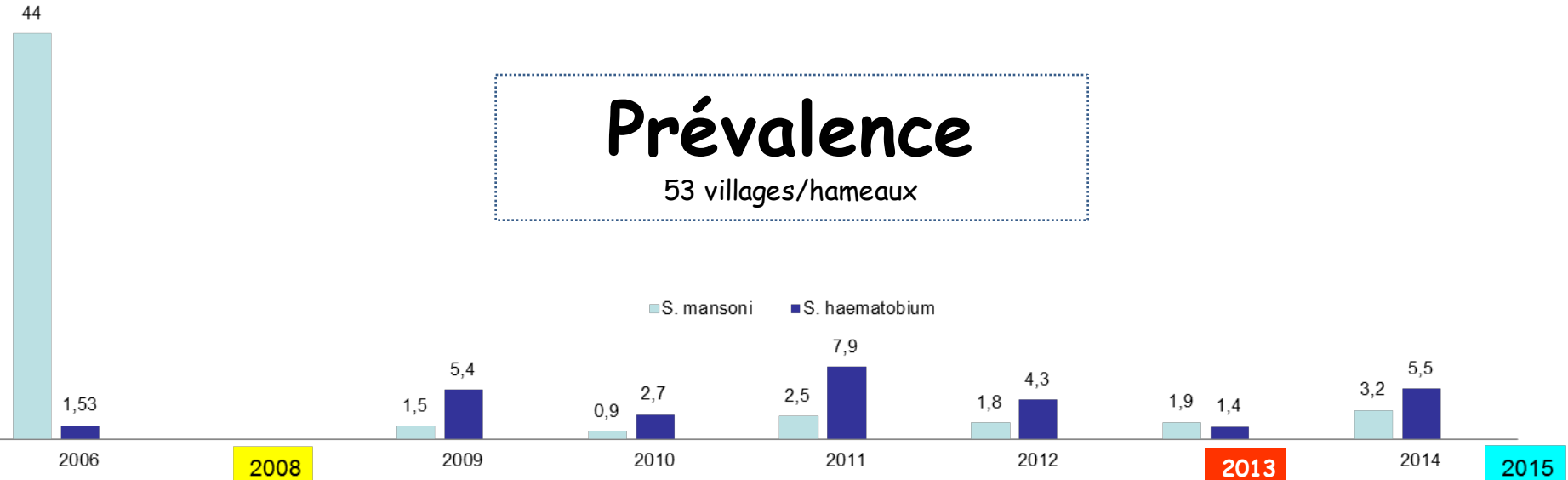
Fermeture de l'hôpital de Ninfécha

Et

**Transfert du Programme Bilharzioses
à l'hôpital de Kedougou**

Prévalence

53 villages/hameaux



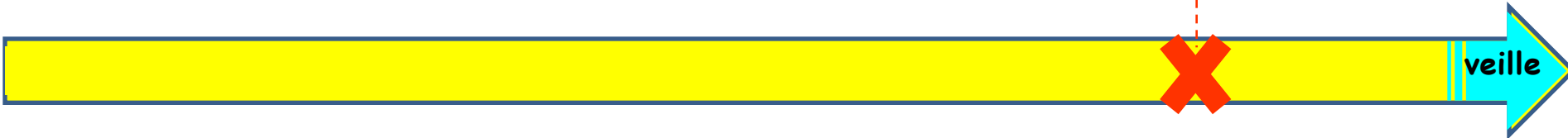
2008

2013

2015

Traitement
3324 enfants 6 -14 ans
scolarisés ou non

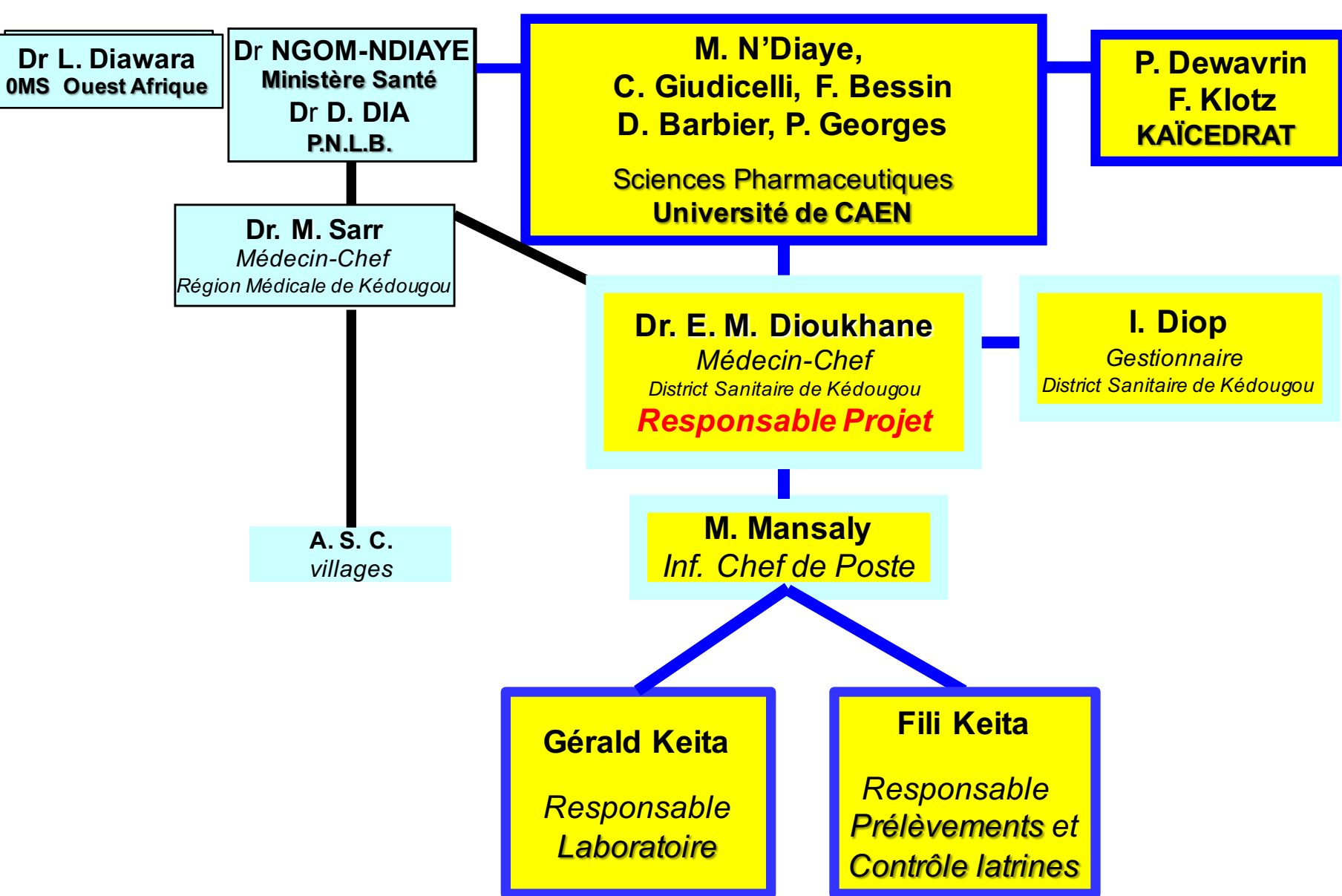
PNLB
scolarisés



NINEFECHA

2015

Le programme de veille...



Organigramme du Programme de veille (2015 – 2016)

Objectifs...

- **Suivi des villages sentinelles**
cas positifs en *S. m.* ou *S. h.* en 2014
S. m. (12 villages), *S. h.* (6 villages)
- Programme de « **latrinisation** »

Peut-on vaincre les bilharzioses ?

Un espoir...

Assoni, village pilote

	6-14 ans (1/3)	<i>S. mansoni</i>
2013	40	20
2014	40	8
2015	50	3
2016	40	5

2016: 1 enfant sur 8 est porteur de *S. m.* !

Mais...

Le problème des réservoirs de parasites

- Les 6-14 ans **non-scolarisés** ne sont plus traités
Fermeture de Ninefecha → PNLB
- Les 6-14 ans **scolarisés** sont traités par instituteur
et non agent de santé → *observance* ?
- Les **0-5 ans** échappent au **traitement**

Assoni**2014**

Age	Effectifs	<i>S. mansoni</i>	Prévalence
0 à 2 ans	36	3	8,33%
2 à 4 ans	36	7	19,44%
4 à 5 ans	16	6	37,50%
Total 0 à 5 ans	88	16	18,18%

Avril

Mai 2014: Traitement individuel des enfants positifs (OMS, PNLB)

0 à 2 ans	25 (sur 33)	1	4%
2 à 4 ans	37 (sur 45)	2	5,4%
4 à 5 ans	21 (sur 22)	5	23,8%
Total 0 à 5 ans	83 (sur 100)	8	9,6%

Novembre

2 enfants positifs, traités en mai 2014, sont infestés en novembre 2014

2015

0 à 2 ans	53 (55)	6	11,3%
2 à 4 ans	31 (33)	1	3,2%
4 à 5 ans	24 (24)	7	29%
Total 0 à 5 ans	108 (111)	14	12,9%

Décembre

Les 14 cas sont nouveaux, traités le 19/06/2016

Programme de

« Latrinisation »

Les villageois sont enthousiastes :

Les enfants sont moins malades !

Tous les villages sont demandeurs

A l'origine notre programme envisageait 900 latrines

Actuellement l'afflux de demandes

nous fait envisager plus du double !!!

Bilan...

- 2010 : 86 latrines
- 2011 : 171
- 2012 : 192
- 2013 : 208
- 2014 : 78
- 2015 : 44
- Total : 779

- 2016 : 100 + 20 à réparer hivernage 2015 très agressif



2016





2016







Merci de les aider !